

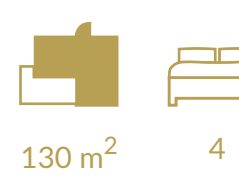
SMARTPLACES | OFERTY

to mieszkania, które inspirują

Są emanacją pewnego estetycznego stanu ducha. Nie chodzi o to, czy ulokowane są w starym, czy nowym budownictwie, ale o coś nieuchwytnego. Ten nieokreślony, ale wysoce estetyczny „charakter” ich wnętrz i okolicy w jakiej się znajdują. Ich styl. Wyjątkowych przestrzeni, takich w których odnajdą się zarówno miłośnicy nowoczesnego designu jak i ci, którzy lubią oglądać się w przeszłość, czerpiąc z najlepszych wzorców polskiego modernizmu, inspirując się neoklasycyzmem lub secesją. Można je pojmować intelektualnie, ale doświadcza się ich sercem.



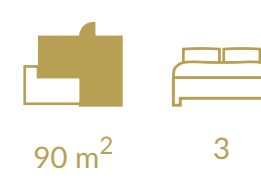
Mokotów, ul. Górskiego
4 500 000 PLN
9 000 m²



130 m²



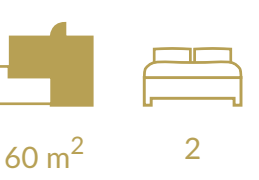
Śródmieście, ul. Chopina
4500 PLN / MIESIĄC



90 m²



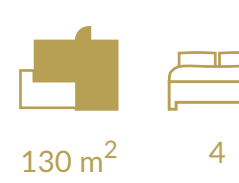
Śródmieście, ul. Wilcza
3500 PLN / MIESIĄC



60 m²



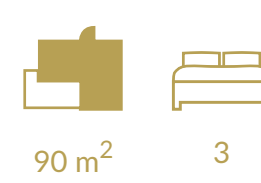
Mokotów, ul. Górskiego
4 500 000 PLN
9 000 m²



130 m²



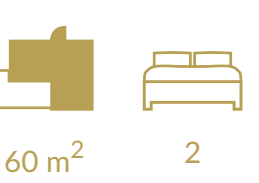
Śródmieście, ul. Chopina
4500 PLN / MIESIĄC



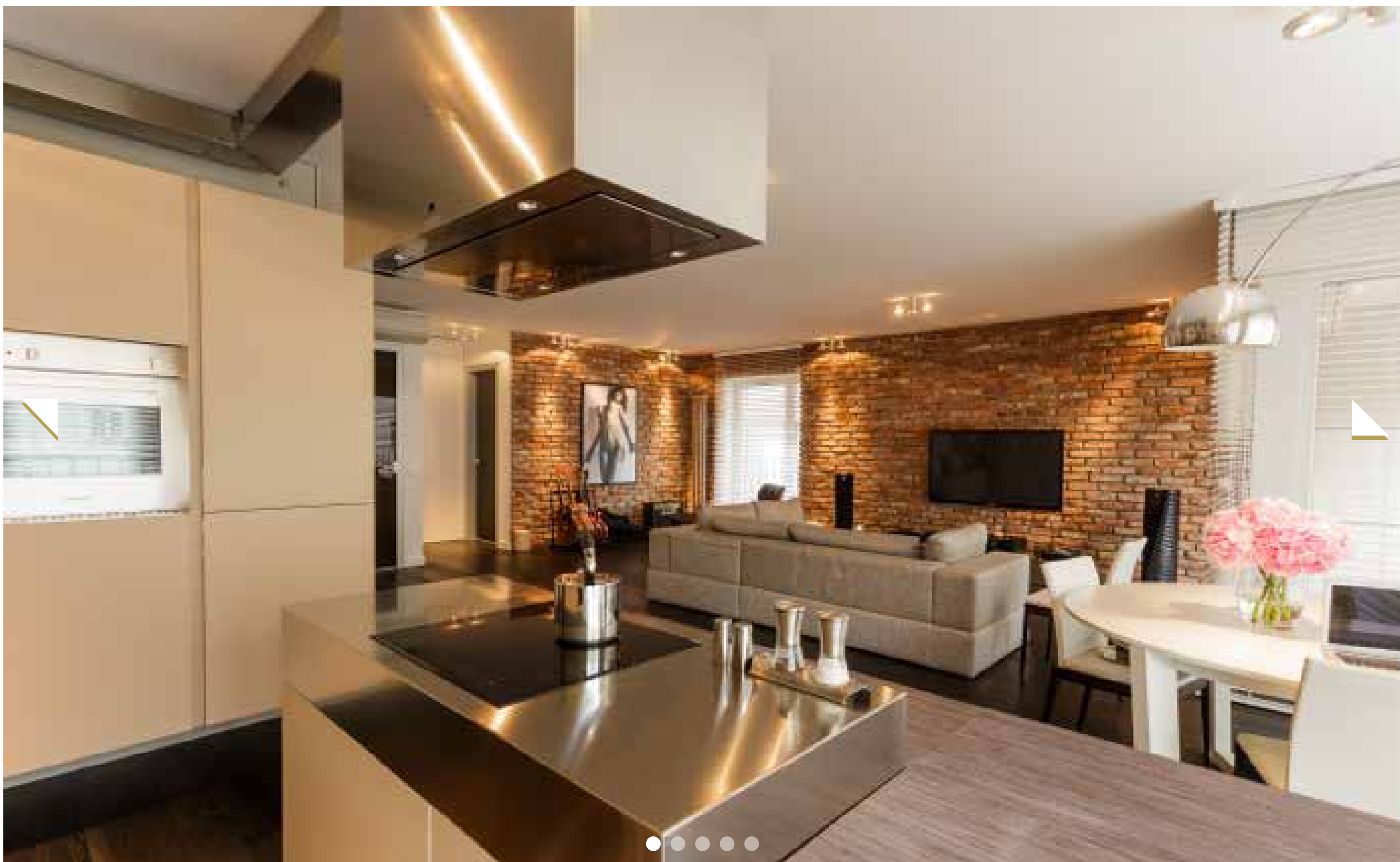
90 m²



Śródmieście, ul. Wilcza
3500 PLN / MIESIĄC



60 m²



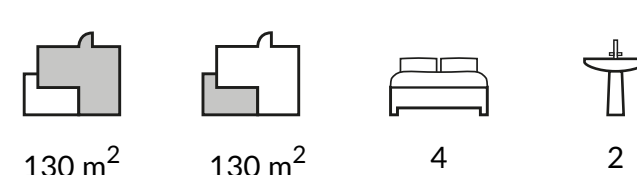
Mokotów, ul. Górskiego

4 500 000 PLN
9 000 m²

podziel się:



SPRZEDAŻ



130 m²

130 m²

4

2

Apartament na osiedlu Marina Mokotów, Jeden z 6-ciu penthousów na tym osiedlu z widokiem na jezioro. Penthouse składa się z: gabinetu, pokoju dla gości, pokoju dziecięcego, master bedroom, salonu z kuchnią, 3 łazienek z prysznicami w tym 2 z wannami + pralnio-suszarni. W apartamencie 2 garderoby. Apartament ma 2 duże tarasy od strony jeziora, małe balkoniki od drugiej strony, dodatkowo taras z sypialni z ogródkiem 110m².

24h ochrona i system monitoringu.

Do mieszkania przynależą 2 miejsca w garażu podziemnym oraz komórka lokatorska.



pobierz ofertę